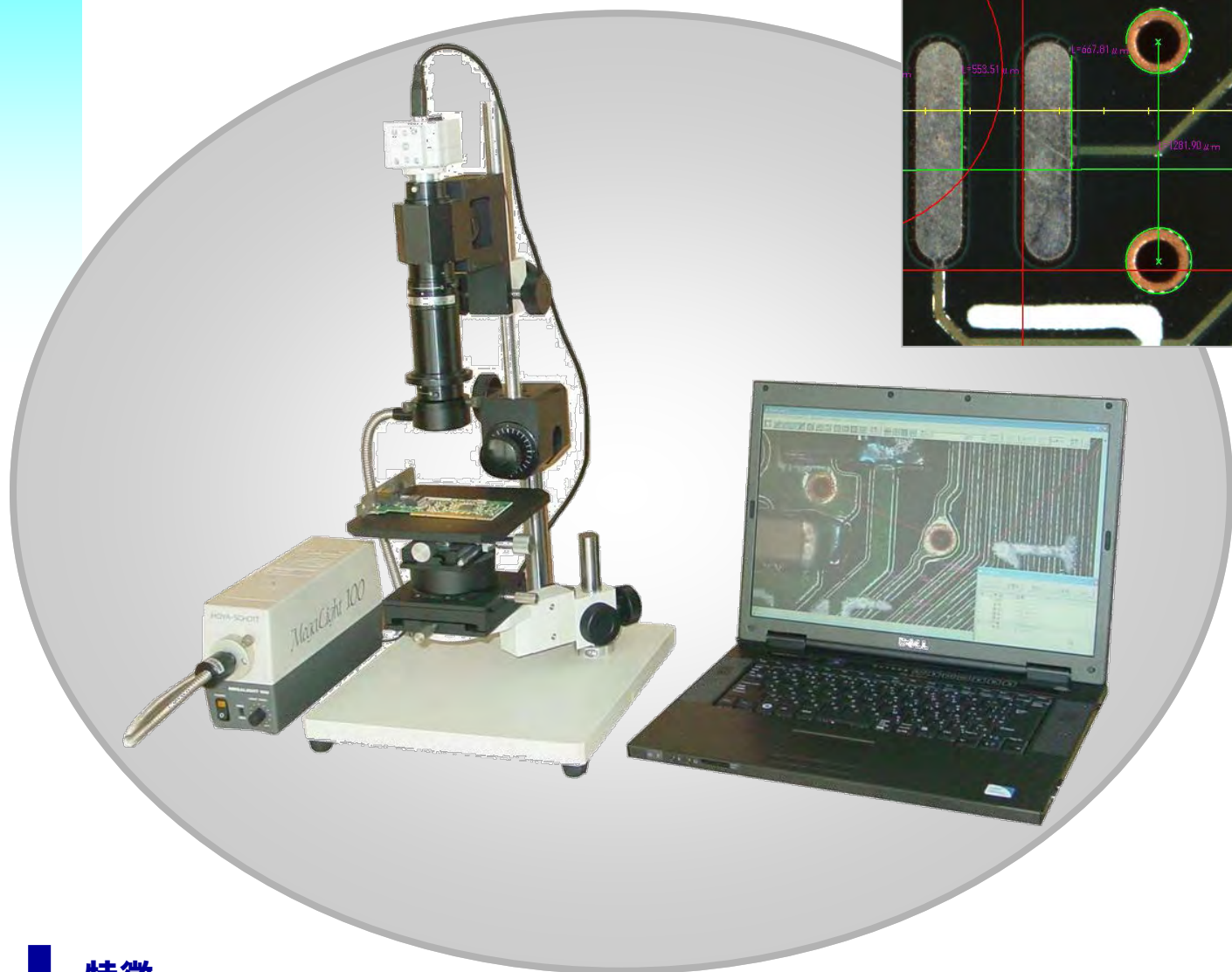


デジタルマイクロスコープ

WinScale S System

ハイスペック・ハイクオリティ・ロープライス 計測システム



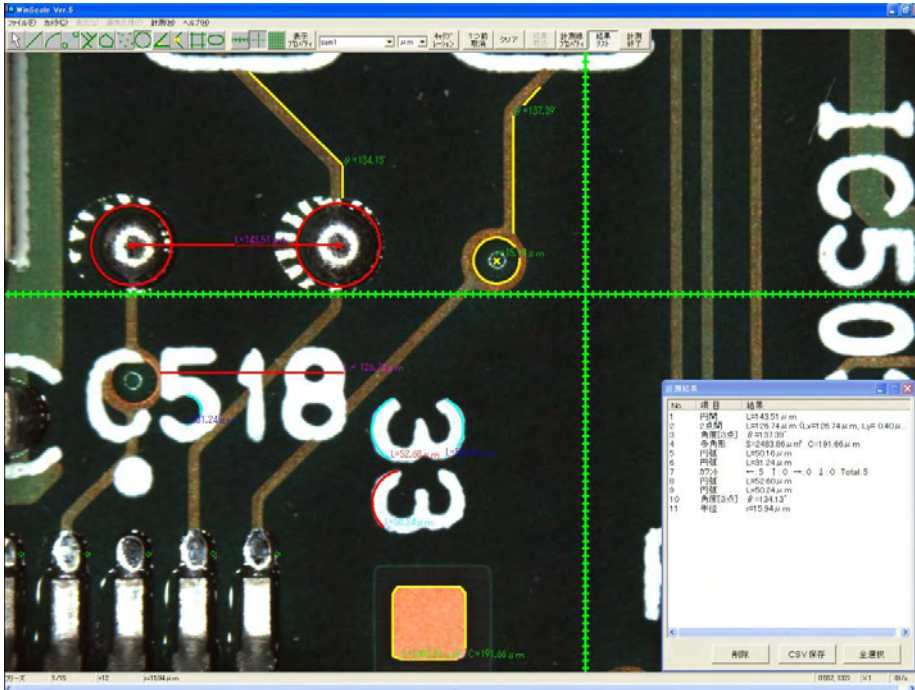
特徴

- 高倍率・高精細な観測・計測・画像撮影が行えます。
- 画期的な計測アプリケーション【WinSale S】により、静止画像はもちろん、動画像においても「2点間の距離」、「多角形の面積」、「3点での角度」、「円の半径」など全11種類の計測を可能にしています。
- 独創的なダブルXYステージ構造を持つ、【マルチビューerstand】により、観測点を移動、回転させても、観測画面中心が外れることなく観測を行えます。

WinScale S ハイクオリティ画像計測ソフトウェア

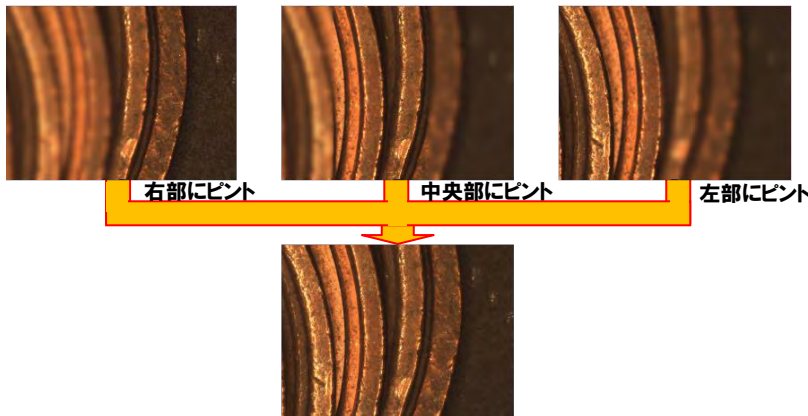
静止画・動画の各種計測を可能にし、フォーカス画像合成、3次関数係数補間による画像拡大等、計測に不可欠な機能を全て備えた、ハイクオリティ計測アプリケーションソフトウェアです。

画像計測機能



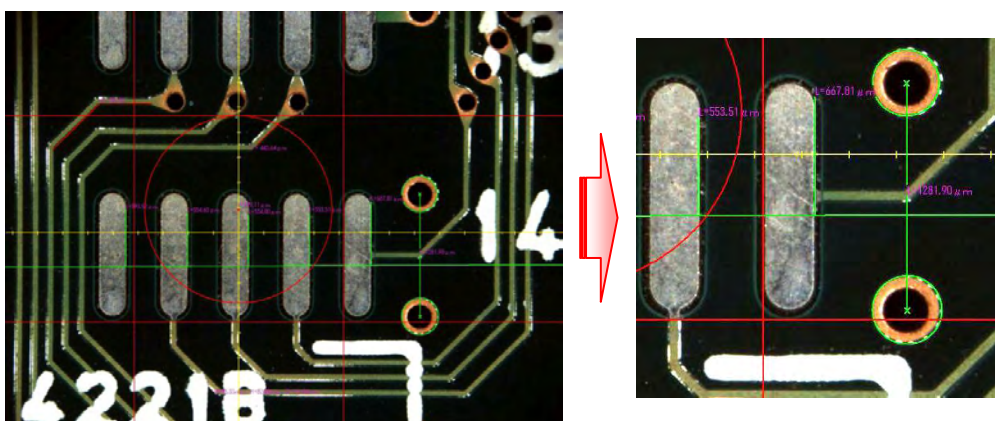
静止画、動画像いずれでも、長さ、面積、角度、円計測などの画像計測が可能です。計測結果は別ウィンドウにて表示され、確認、整理が容易で作業効率を向上させます。計測線の色と太さ、計測値の表示色が測定毎あるいは計測箇所毎に設定できます。計測値は計測線の側近にも表示されます。計測結果ウィンドウの値は、CSV形式にて保存が可能、又直ちにExcel画面に画像を貼付け表示できるレポート機能も標準装備されます。

フォーカス画像合成



複数枚のフォーカス深度の異なる画像から、最もピントの合った部分を合成した画像を作成します。厚みのある対象物等に有効です。

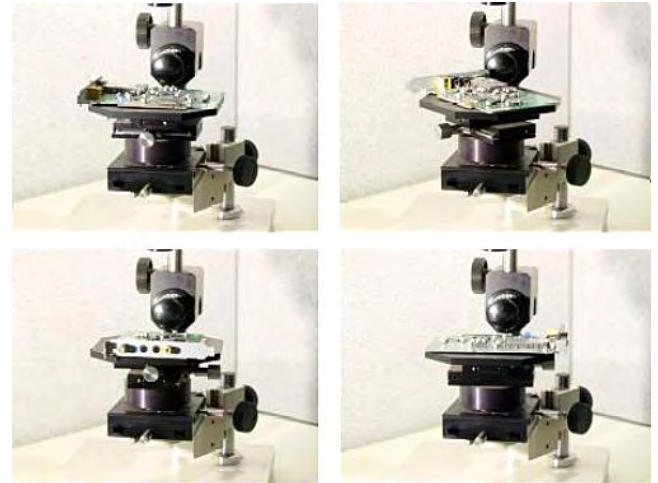
画像拡大



画素の前後を見た、3次関数係数補間による拡大ですので、モザイク状にならないシャープな拡大映像が得られます。

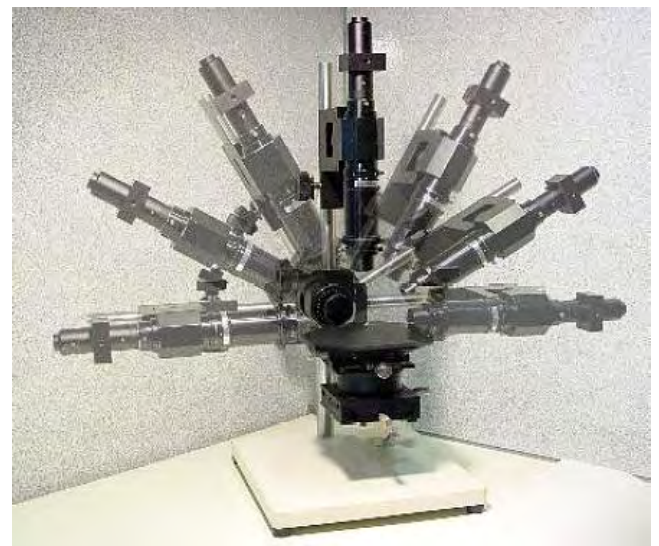
マルチビューワースタンド **MSTD-II**

マイクロ스코プ観測の必需品
あらゆる方向からの観測をスムーズに



独創的なメイン、サブの**ダブルXYステージ構造**により、ワーク観測点を移動、回転させても、観測画面中心がずれることなく観測ができます。
(見たいところが回転により、逃げてしまうことはありません。)

高倍率用高精度スタンド
USTD-1000



プラスマイナス90度の任意の角度で固定できます。
これにより、真横からの観測を始めとする幅広い視野でのワークの拡大観測を可能とします。

- ・高剛性防振構造。
- ・1 μ m精度の微動ピントダイヤル。
- ・フォーカス画像合成・3D計測に最適。

標準構成と主な仕様

標準の構成と主な仕様です。

御希望の御予算・御仕様に適した御提案が可能ですので御相談頂けます様御願い致します。

○ カメラ

撮像素子	1/1.8型 CCD
操作方向	プログレッシブスキャン方式
総画素数	約211万画素
有効画素数/撮影画素数	約201万画素 1628(H)×1236(V) / 1600(H)×1200(V)
フレームレート	15フレーム/sec (フルスキャン)
電子シャッター	AUTO 1/15 ~ 1/20000 可変 1/250 1/500 1/1000 1/2000 1/4000
スローシャッター	1/7.5 1/3.75
ゲイン	-6 ~ +24db
シャープネス	1600(H)×1200(V) STD 0 ~ 50
ホワイトバランス	AUTO (ONE PUSH) MANUAL (R.G.B); 色相・彩度調整
ガンマ補正	0.01 ~ 5.00
出力	USB 2.0
マウント	Cマウント

○ レンズ

マルチビューerstand取り付け型	6倍比ズームレンズ ×50 ~ ×300 テレセントリック
高倍率高精度スタンド取り付け型	高倍率10倍比ズームレンズ ×200 ~ ×2000

○ 照明

ハロゲンランプ照明	スタンド取り付け型用 同軸落射照明用; ライトガイド各種
メタルハライド照明 (オプション)	スタンド取り付け型用 同軸落射照明用; ライトガイド各種

○ マルビューerstand

最大サイズ	横:270mm 高:585mm 奥:300mm
メインXYステージ移動	±25mm
Zステージ レンズ支持部	連続可変: ±20mm オフセット: ±100mm
Zステージ ステージ支持部	連続可変: ±20mm オフセット: ±30mm

○ 高倍率高精度スタンド(オプション)

最大サイズ	横:250mm 高:380mm 奥:300mm
Zステージ移動	±15mm 粗動ダイヤル、上下オフセットスパン 165mm
ピントダイヤル移動	1回転 20μm 目盛 2μm 連続可変

○ PC

OS	Windows XP SP2以上
PC環境	CPU: Intel Core2Duo プロセッサ 1.6GHz以上 ディスプレイ: WSXGA (1366×768) 以上 メモリ: 512MB以上

○ WinScale S

標準仕様



有限会社 エムエスジェイ創研

〒242-0001 大和市下鶴間 137-15

TEL 046-274-8147 FAX 048-277-6292

URL <http://www.msjsouken.com>

E-mail msj1@mpd.biglobe.ne.jp